

Marokkanisches Waschbecken handbemalt aus Keramik FES-VIII D40cm

Art-Nr.: 80959 / GTIN: 4262445884560 / Marke: [L'Artisan](#)




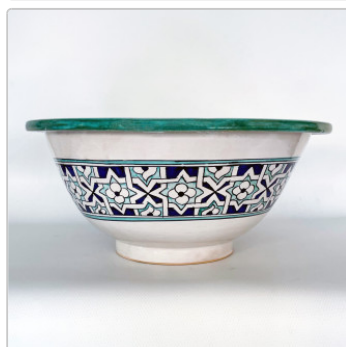
L'Artisan

Orientalische Wohnkultur

159,95EUR

inkl. 19% USt. zzgl. Versand

 lieferbar innerhalb 3-4 Wochen. Vorreservierung bitte per email anfragen.



Abflußdurchmesser:	ca. 4 cm
Art des Materials:	Weißer Keramik aus der Stadt Fes
Rand des Beckens:	ca. 2,2 bis 3cm
Sockeldurchmesser:	ca. 15,50 cm bis 17cm
Sockelhöhe:	ca. 2 bis 2,8cm
Farbe:	Blau / Grün
Höhe:	ca. 14cm
Durchmesser:	ca. 41cm
Wichtiger Hinweis::	100% Marokkanisches Kunsthandwerk

Herkunft

Reiches Design, lebendige Farben und hohe Qualität zeichnen unser marokkanisches handbemaltes Waschbecken aus. Das **Waschbecken aus weißer Keramik** genießen einen weltweiten Bekanntheitsgrad. Die Herstellung erfolgt in der alte Keramik Hochburg und Weltstadt **Fes**.

Über Generationen hinweg werden die Töpferwaren in mühevoller Handarbeit gefertigt. Eine Tradition die seit Jahrhunderten in der Königstadt gepflegt wird.

Mehreren fachkundigen Kunsthandwerkern, suchen mit uns gemeinsam und nach unseren Bedürfnissen das Design, Farbkombination sowie Muster.

Herstellung

Die Herstellung erfolgt über mehrere Stationen:

zuerst werden die Töpferwaren auf einfachen Töpferscheiben von Hand geformt. Je nach Modell wird die farbige Grundierung aufgetragen dann in Ofen gebrannt.

Nächster Schritt ist die aufwendige Handbemalung, die streng nach alte Maurische Florale oder geometrische Ornamente ausgesucht sind.

Anschließend kommt die Glasur zur Versiegelung und Härtung unsere **Handwaschbecken** bevor es zum zweistufigen Brennvorgang geht.

Das fertige Produkt ist ein **handbemaltes Keramik-Waschbecken** was die Einzigartigkeit Ihres Bades unterstreicht.

Das richtige Waschbecken finden

Unsere **orientalische Keramikbecken** sind in verschiedensten Designs erhältlich.

Das Sortiment ist vielfältig:

Wir bieten Ihnen **Keramikwaschbecken**, die kunstvoll mit floralen Mustern oder Ornamenten bunt bemalt sind. Diese floralen Muster bzw. Ornamente verleihen Ihrem Bad einen mediterranen Stil. Geradlinige Linien werden hierdurch stilvoll unterbrochen.

Der Lebendigkeit an Farbvariationen sind keine Grenzen gesetzt.

Sollten Sie die Tradition favorisieren, dann wählen Sie für sich einen **Waschtisch** aus unserem traditionellen Sortiment der berühmten blau-weißen Keramiken. Eine symbolhafte Farbgestaltung. Weiß versinnbildlicht Reinheit. Blau ist das Zeichen für Wasser, Sinnbild des Lebens. Ein Charakterstarkes Farbenspiel in modern gefliesten Badezimmern.

Darüber hinaus bietet unser Sortiment **Waschtische**, die durch ihre Verzierung in geometrischen Formen und Musterungen Ihr Bad in einem modernen Glanz erstrahlen lassen. Besonders unsere **Black and White** Linie ist ausdrucksstark und stilvoll.

Einbau des Keramikbeckens:

Sie haben die Möglichkeit, Ihr **marokkanisches Keramik-Becken** ganz nach Ihren Wünschen in Ihr Bad zu integrieren. Ihr **Handwaschschüssel** kann bündig mit der Arbeitsplatte abschließen, sodass der Rand des Beckens über der vorausgesehenen Stelle die Schrank- bzw. die Arbeitsfläche hinausragt. Hierfür ist eine Waschschüssel, die ausschließlich in Ihrem Innenraum bemalt ist ausreichend.

Möchten Sie Ihr **Waschschale** klassisch aufsetzen, sodass es ausdrucksstark von allen Seiten sichtbar ist; dann wählen Sie für diesen Einbau Wunsch ein Keramik-Becken, das von innen und außen verziert ist.

Hinweis:

? Jedes unserer **orientalischen Waschbecken** ist zu 100% Handarbeit. Aufgrund dessen ist jeder einzelne Waschtisch ein Unikat.

? Fast alle unsere **Keramik-Waschbecken aus Marokko** sind von Innen und von außen bemalt.

? Jedes unserer **Keramikwaschtische** passt für einen handelsüblich genormten Siphon.

Reinigung:

Die handbemalten Ornamente sind scheuerfest und Widerstandsfähig. Ihr Keramik-Becken nur mit weichem Lappen oder Schwamm behandeln, mit warmem Wasser und etwas milde seifenbasige Putzmittel auswischen, Reinigungsmittel unter fließendem Wasser abspülen und abtrocknen.

Bereiche um die Armatur herum und Anschlussfugen mit Zahnbürste reinigen, möglichst auf harte Scheuermittel verzichten.
